

8

## PALAVRA de VIDA



"Mulher, grande é a tua fé! Faça-se como desejas."



(Mt 15,28)



Se lermos o episódio de onde vem esta Palavra de Vida, vemos como é incrível a fé desta mulher!



REPARASTE NOS VERBOS QUE SÃO USADOS NA PASSAGEM QUE LEMOS?



**É UMA MULHER QUE: VAI A JESUS; ELA CHORA; IMPLORA POR MISERICÓRDIA; RECONHECE QUE É O SENHOR; ELA ESTÁ CERTA DE QUE PARA ELE TUDO É POSSÍVEL.**



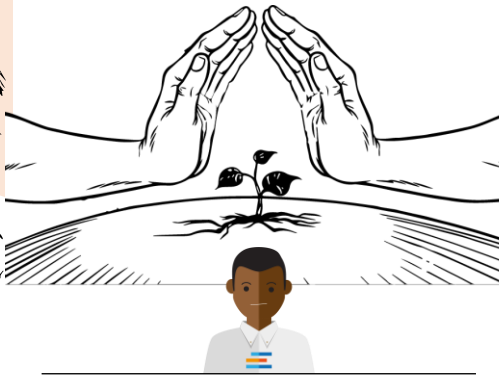
Esta Palavra de Vida parece-nos descrever bem a FÉ VIVA a operar numa pessoa:

**SEGUIR JESUS, ÀS VEZES ATRAVÉS DE LÁGRIMAS MAS, COM FÉ PORQUE PARA ELE TUDO TUDO É POSSÍVEL!**



"Seria bom ter uma fé assim, a minha, em vez disso, está muitas vezes em crise. Existem dificuldades ou acontecimentos inesperados que vêm para atrapalhar os meus projetos.

Como foi com a doença grave da avó, mas também com o prolongamento de uma situação muito dolorosa que aconteceu na escola."



Entre estas situações que colocam em questão a fé, podemos acrescentar também a ausência de paz No mundo, o planeta gravemente doente, os muitos conflitos familiares e sociais...



Tens razão, às vezes nós também experimentamos isso.



Então compreendemos que as nossas dúvidas surgiam da falta de plena confiança em Deus, que conhecíamos como Amor.



"Deus ama-nos imensamente, Ele sabe que se nos abandonarmos a Ele, com fé que o seu amor é muito maior do que os nossos projetos ou desejos, vamos experimentar uma grande alegria."



"Neste mês, o compromisso em dar testemunho da nossa fé, quer ser IR A JESUS, INDO EM DIREÇÃO AOS OUTROS, aos que mais precisam. Assim como Maria, que se levantou e foi apressadamente ter com a sua prima Isabel, que precisava de ajuda.



**De 1 a 6 de agosto de 2023 terá lugar em Lisboa a XXXVII Jornada Mundial da Juventude. O tema evangélico escolhido para o encontro é: «Maria levantou-se e foi apressadamente» (Lc 1, 39). Na sua Mensagem de Convite aos Jovens, o Papa Francisco explica:**

**"A Mãe do Senhor é um modelo para os jovens em movimento, não imóvel em frente ao espelho a contemplar a sua própria imagem ou 'encurralados' nas em redes. Ela está toda projetada para fora."**

[centrogen3.rpu@focolare.org](mailto:centrogen3.rpu@focolare.org)

Adaptação da Palavra de Vida por Patrícia Mazzola e pela equipa